

Unsere Spendenkonten

Für die Schule (allgemein oder mit Verwendungszweck)

DE55 7115 2680 0030 0872 74
BIC BYLADEM1WSB
Sparkasse Wasserburg

Für die Arbeitsgemeinschaften

DE77 7115 2680 0030 0872 66
BIC BYLADEM1WSB
Sparkasse Wasserburg

Die Vorstandschaft

1. Vorsitzende:

Pagona Kaiser
Gartenweg 11
83123 Amerang

2. Vorsitzende:

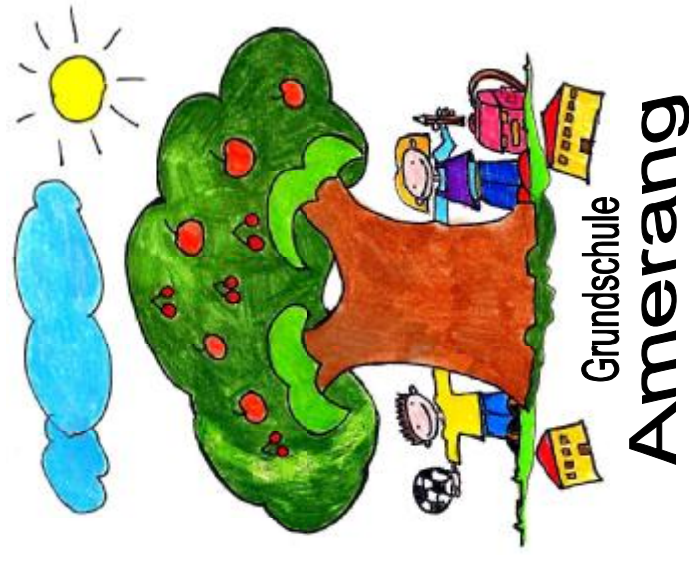
Carola Mayer
Meilham 17 A
83123 Amerang

Kassiererin:

Sandra Dürnegger
Asham 16
83123 Amerang

Schriftführerin:

Sandra Schmucker
Jörg-von-Laiming-Straße 14
83123 Amerang



Förderverein
der Grundschule Amerang e.V.

Förderverein Grundschule Amerang

Wir sind ein gemeinnütziger Verein, der unsere Schule bei möglichst vielen Vorhaben unterstützt. Dies ist in Zeiten knapper öffentlicher Haushaltsmittel dringend notwendig.

Was ist der Sinn und Zweck unseres Fördervereins im Detail?

Zweck des Vereins ist die Förderung unterrichtlicher und außerunterrichtlicher Aktivitäten der Grundschule Amerang sowie die Zusammenarbeit zwischen Eltern, Lehrern und Schülern. Dazu zählen besonders:

- 🚩 die Organisation von Arbeitsgemeinschaften
- 🚩 die Unterstützung von Schulveranstaltungen
- 🚩 die Unterstützung der schulischen Gremien und Elterninitiativen
- 🚩 die Beschaffung von zusätzlichem Lehr-, Lern- und Anschauungsmaterial

Was brauchen wir?

- 🚩 **Viele Mitglieder und Förderer**, die uns finanziell und ideell unterstützen
- 🚩 Viele Ideen für die Umsetzung weiterer Bildungs- und Freizeitangebote an unserer Schule
- 🚩 Viele aktive, engagierte Eltern, die unsere Kinder und uns unterstützen

Wie finanzieren wir unseren Zweck?

Die finanziellen Mittel des Fördervereins setzen sich aus den Beiträgen der Mitglieder sowie Spenden von Einzelpersonen oder Firmen zusammen.

Förderverein und Elternbeirat

Der Förderverein der Grundschule unterstützt den Elternbeirat bei seinen Vorhaben und Unternehmungen.

Arbeitsgemeinschaften

Der Förderverein bietet jedes Schuljahr verschiedene Arbeitsgemeinschaften am Nachmittag an, welche in enger Zusammenarbeit mit der Schulleitung ausgewählt werden. Die Teilnahme an den Arbeitsgemeinschaften wird komplett oder zum größten Teil vom Förderverein finanziert.

Wer kann Mitglied werden?

Mitglied des Fördervereins kann jede volljährige, natürliche oder juristische Person werden. Die Mitgliedschaft entsteht durch Beitritt in den Förderverein und Einzahlung des Mitgliedsbeitrages. Die Beitrittserklärung erfolgt in schriftlicher Form.

Der Mitgliedsbeitrag beträgt 10 € für ein Schuljahr. Die Beendigung einer Mitgliedschaft erfolgt über eine schriftliche Austrittserklärung.

Beitrittserklärung zum Förderverein Grundschule Amerang e.V.

Name _____ Vorname _____
Straße _____ PLZ _____ Ort _____
Geb. Datum _____ Tel. _____ eMail _____

Ich möchte im Förderverein der Grundschule Amerang e.V. Mitglied werden.
Den Jahresmitgliedsbeitrag von derzeit 10 € bitte ich von meinem angegebenen Konto abzubuchen.

Ort, Datum _____
Unterschrift _____

Einzugsermächtigung

Hiermit ermächtige ich bis auf jederzeitigen Widerruf den Förderverein Grundschule Amerang e.V. den jeweils gültigen Mitgliedsbeitrag einmal jährlich von meinem Konto abzubuchen.

Kontoinhaber (falls abweichend) _____ Kreditinstitut _____

IBAN _____ BIC _____

Ort, Datum _____ Unterschrift _____